



UNIVERSITÀ
DEGLI STUDI
FIRENZE

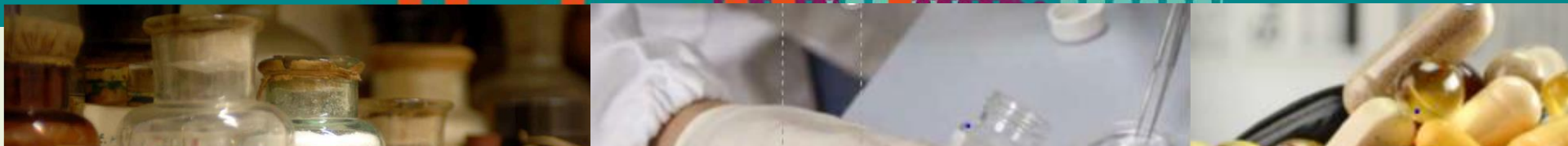
Scuola di
Scienze della
Salute Umana

Corso di laurea magistrale
a ciclo unico

Farmacia

Corso di Laurea in Farmacia





CORSO DI LAUREA MAGISTRALE A CICLO UNICO IN FARMACIA

**Percorso di studi a cavallo tra il settore scientifico e sanitario
Fornisce le basi scientifiche e le competenze per diventare un**

**Esperto del farmaco
e dei prodotti per la salute**

*(prodotti dietetici e nutrizionali, erboristici, integratori
alimentari, cosmetici, biomedici)*

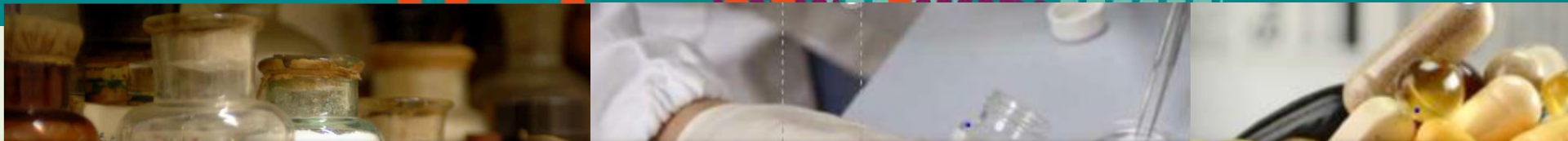


LAUREA ABILITANTE

dall'anno accademico 2023/2024

**«L'esame finale per il conseguimento della
Laurea Magistrale a Ciclo Unico in Farmacia
abilita all'esercizio della professione di
farmacista»**





Sbocchi occupazionali

La **farmacia** è il principale sbocco professionale
ma il laureato è preparato per trovare
occupazione anche **nell'industria farmaceutica,**
alimentare e cosmetica



COSA FA UN FARMACISTA?

Il Farmacista non dispensa solo i farmaci ma contribuisce alla cura dei pazienti concorrendo al miglioramento della qualità delle cure

E' una figura di connessione fra paziente, medico e struttura della sanità pubblica. Si occupa della tutela della salute delle persone attraverso attività di informazione sui medicinali.

Pharmaceutical care: è il contributo del farmacista alla cura personalizzata di ogni individuo allo scopo di ottimizzare l'utilizzo dei farmaci e di migliorarne gli effetti sulla salute.



Il Farmacista e Pharmaceutical Care



COSA FA UN FARMACISTA?

**E' anche un preparatore di
medicinali**

Farmaci galenici



**medicinali preparati dal farmacista nel laboratorio di una farmacia
seguendo le indicazioni presenti su una prescrizione medica
destinata ad un paziente in particolare.**

**Ad es. medicinali in forma pediatrica o per malattie rare o per la terapia
del dolore con dosaggi e associazioni non presenti in commercio.**

Farmacie con funzioni di consulenza e di servizio

Direttiva Europea 2013/55/CE

- **prestazioni analitiche di prima istanza**
(dosaggio colesterolo e profilo lipidico, glicemia e emoglobina glicata, etc)
- **servizi di secondo livello erogabili con dispositivi strumentali**
(misurazione pressione, capacità polmonare, Holter pressorio, Holter cardiaco, etc)

**Per fornire al laureato le competenze professionali per svolgere
le nuove mansioni**



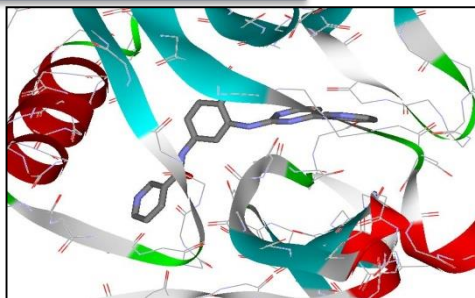
Nuovo piano di studi dall'AA 2023/2024

Conoscenze fornite: il farmaco sotto ogni aspetto

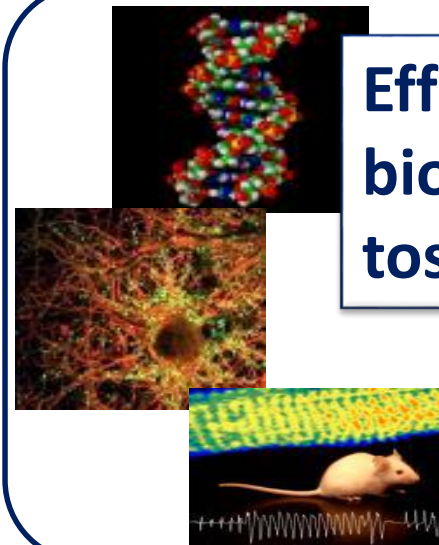
Sintesi



Interazione molecolare



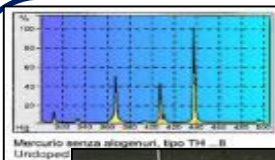
Effetti biologici e tossicologici



Formulazione

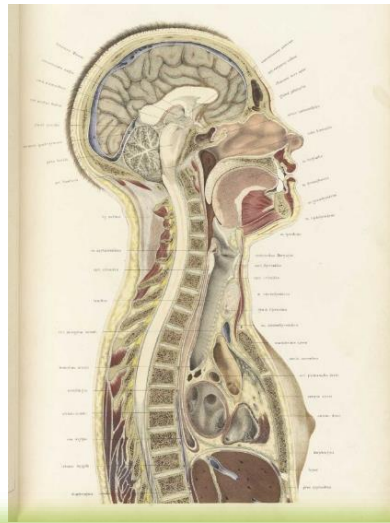


Analisi



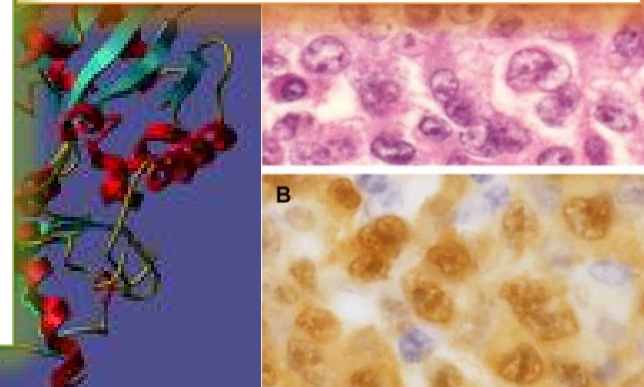
I e II anno: Conoscenze di base

**Fisica
Informatica
Statistica**



**Anatomia
Biologia
Microbiologia
Igiene
Fisiologia
Patologia**

**Chimica generale
Chimica inorganica
Chimica organica
Chimica analitica**



III-V anno: Discipline professionalizzanti

Chimica farmaceutica
Analisi dei medicinali
Farmacologia
Farmacognosia
Tossicologia
Biochimica
Farmacovigilanza
Elementi di clinica medica
Farmaci biotecnologici
Alimenti e prodotti dietetici
Tecnica farmaceutica
Farmacoeconomia



**PIANO DI STUDI**

I anno		CFU
<i>I semestre</i>		
Chimica generale e inorganica (modulo I)		9
Informatica e Statistica medica		6
Biologia animale e vegetale		9
<i>II semestre</i>		
Chimica generale e inorganica (modulo II)		3
Microbiologia		6
Fisica		6
Anatomia umana		9
Igiene		6
Inglese B2		3
CFU TOTALI		57
II anno		
<i>I semestre</i>		
Chimica analitica		6
Chimica organica		9
Fisiologia umana		9
Analisi dei medicinali I (modulo I)		6
<i>II semestre</i>		
Analisi dei medicinali I (modulo II)		6
Fisiologia della nutrizione		6
Biochimica generale e molecolare		9
CFU TOTALI		51
III anno		
<i>I semestre</i>		
Chimica Farmaceutica e tossicologica I		12
Biochimica applicata medica		6
Patologia generale e clinica e terminologia medica		9
Farmacologia generale		6

III anno		CFU
<i>II semestre</i>		
Farmacoterapia I		6
Farmacognosia		6
Normativa dei medicinali e Farmacoeconomia -Gestione della farmacia		9
Tecnologia farmaceutica e laboratorio di preparazioni galeniche		11
CFU TOTALI		65
IV anno		
<i>I semestre</i>		
Chimica Farmaceutica e tossicologica II		9
Farmacologia e Farmacoterapia I		9
Chimica dei farmaci innovativi e biotecnologici		6
Tossicologia		6
<i>II semestre</i>		
Alimenti e prodotti dietetici		6
Farmacoterapia e elementi di clinica medica		6
Analisi dei medicinali II		9
Forme farmaceutiche innovative - Dispositivi medici e prodotti cosmetici		12
Farmacoterapia dei Farmaci biotecnologici		6
CFU TOTALI		69
V anno		
<i>I semestre</i>		
Farmacovigilanza e Farmacoepidemiologia I		6
Altre attività		
Attività a scelta dello studente		8
Conoscenze per inserimento mondo lavoro		2
Tirocinio Pratico Valutativo		30
Tesi di laurea		12
CFU TOTALI		58
TOTALI CORSO DI STUDIO		300



Corso di laurea magistrale
a ciclo unico

Farmacia

Requisiti di ingresso

Diploma di scuola media superiore.

Numero programmato locale: **180 posti**



Bando di selezione Graduatoria

punteggio ottenuto nel test TOLC-F
(1 maggio 2023 - 6 settembre 2024)

Domanda ammissione entro
6 settembre 2024



Nessuno escluso negli ultimi anni!

TOLC-F

Matematica 7 quesiti

Fisica 7 quesiti

Biologia 15 quesiti

Chimica 15 quesiti

Logica 6 quesiti



**Obblighi formativi aggiuntivi (OFA)
con punteggio inferiore a 3 in Matematica**

Per assolvere OFA?

Seguire un corso online di recupero MOOC (CISIA) di Matematica di Base e sostenere un test TOLC-F per raggiungere un punteggio pari o superiore a 3 nella sezione di Matematica

Corso di laurea magistrale
a ciclo unico
Farmacia

Laurea magistrale a ciclo unico
ha la durata di 5 anni
con insegnamenti di tipo teorico e pratico
(300 CFU: 30 esami, 5 laboratori a posto singolo)

Il credito formativo universitario (CFU) misura
il carico di lavoro richiesto allo studente

1 CFU è pari a \approx **25 ore** di lavoro che comprendono il lavoro svolto come **studio personale** e come **frequenza** a lezioni teoriche (8 ore) o a esercitazioni e laboratori (12 ore)

Il rapporto tra attività in aula e carico di lavoro individuale è quindi \approx 1:2 per lezioni teoriche e 1:1 per esercitazioni e laboratori

La frequenza è obbligatoria



**Un alto numero di CFU per
attività di laboratorio a
posto singolo (≈ 30 CFU)**



**30 CFU sono dedicati al
Tirocinio professionale
obbligatorio svolto presso
una farmacia aperta al
pubblico o una farmacia
ospedaliera**



8 CFU per Attività a scelta autonoma dello studente:

- *Attività di approfondimento in varie discipline offerte dal CdL*
- *Altre opzioni scelte dallo studente, previa autorizzazione*





Tutor Unifi

**Attività di tutorato e sostegno agli studenti
a disposizione degli studenti iscritti al
Corso di Laurea**

**I Tutor sono studenti o dottorandi, che si
pongono a disposizione dei colleghi dei primi
anni per cercare di risolvere qualsiasi dubbio,
fornire consigli utili, informazioni logistiche o
aiutare nella preparazione degli esami.**

**E' possibile contattarli via e-mail
(info sul sito del Corso di Laurea)**

**Any
Questions?**

**Tutoring
Team**



Aule

Centro Didattico Morgagni Viale Morgagni 40 e

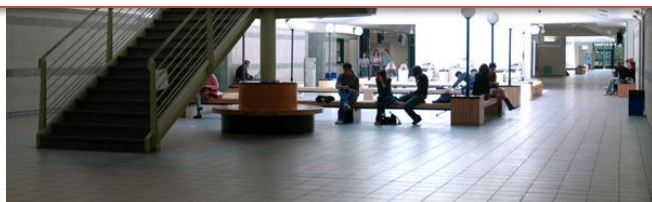
Centro Polivalente CUBO Viale G. Pieraccini 6

Polo scientifico Sesto Fiorentino:

Padiglione P5: Via U. Schiff 6

Tendostruttura «Rosalind Franklin»: Via del Guado

I laboratori didattici si trovano in viale Morgagni 57



Centro didattico Morgagni



Centro Polivalente CUBO



***Laboratori didattici
(viale Morgagni 57)***



***Padiglione P5
(Polo scientifico, Sesto Fiorentino)***

**Mobilità per studio all'estero per un
periodo dai 3 ai 12 mesi**



**La mobilità degli studenti fra
Università dei paesi dell'Unione
Europea è sostenuta dal programma
Erasmus
(*European Region Action Scheme for
the Mobility of University Students*)**

**Si possono sostenere esami o effettuare parte
della tesi in una delle sedi europee con cui è
attivo lo scambio**



Prova finale = PPV + Tesi di laurea

PPV

**Prova Pratica Valutativa sulle
competenze acquisite con il tirocinio**

**Tesi di laurea compilativa
di tipo bibliografico**

Tesi di laurea

**Tesi di laurea sperimentale:
almeno sei mesi a tempo pieno
in un laboratorio di ricerca**





Dopo la laurea ?

ULTERIORE FORMAZIONE:

- **Dottorato di ricerca**
- **Assegni di ricerca**
- **Master I e II livello**
- **Scuole di specializzazione**
(Farmacia ospedaliera, Farmacologia, Patologia clinica e Biochimica clinica)



Laureato in Farmacia

Settori

Farmaceutico

Nutrizionale

Dietetico

Cosmetico

Articoli sanitari

Diagnostico

Dispositivi medici



Sbocchi professionali

Farmacie territoriali e ospedaliere

ASL, Servizio farmaceutico

**Industria farmaceutica, alimentare,
cosmetica e erboristica**

**Laboratori di analisi chimico-tossicologica,
ambientale e alimentare**

Laboratori di controllo di qualità

Centri di ricerca pubblici e privati

Informatore scientifico

Insegnamento scuole secondarie



Farmacia italiana 2021/2022

Federfarma

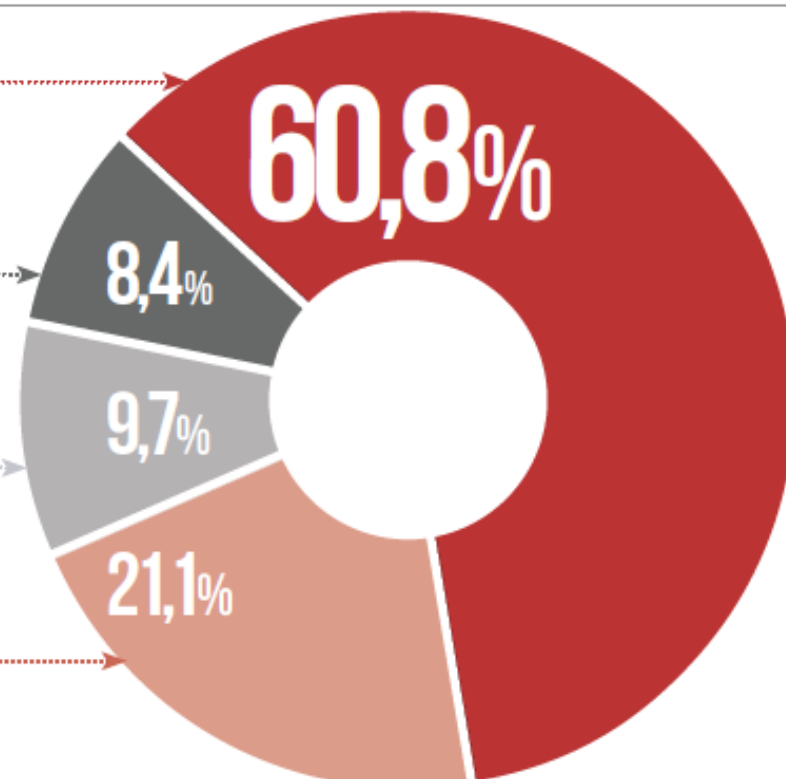
LAUREATI IN FARMACIA OCCUPATI NEI VARI AMBITI

Farmacia

**Altri settori
(ricerca, consulenza, ecc)**

Settore sanitario

Industria



Tasso di occupazione laureati Unifi

Indagine AlmaLaurea 2023

(www.almalaurea.it)

- **90%** laureati che lavorano a **1 anno** dalla laurea (84.7% a livello nazionale)
- **2-3 mesi** è la media di **tempo intercorso** tra la laurea e l'ottenimento del primo lavoro
- **84%** laureati che lavorano a **3 anni** dalla laurea (10% non lavora e non cerca)
- **90% efficacia** della laurea nell'attività lavorativa
- **Oltre l'80%** la **soddisfazione** dei laureati per il CdS



CONTATTI

<http://www.sc-saluteumana.unifi.it>

<http://www.corsodilaureafarmacia.unifi.it>

PRESIDENTE DEL CORSO DI LAUREA

elisabetta.teodori@unifi.it